



Dr. Anja Dhein
Gründerin und Leiterin
von D(H)EIN Entdeckeruniversum

Promovierte Erziehungswissenschaftlerin mit Qualitätspass der Metropolregion Rhein-Neckar zur Betreuung von 0 bis 3-Jährigen.

Praktische Erfahrungen in der Betreuung von Kleinkindern durch Hospitationen in Kindertagesstätten und Kinderkrippen.

1995 Ausbildung zur Krankenschwester mit anschließender Tätigkeit im Theresienkrankenhaus Mannheim. Studium der Erziehungswissenschaft und Soziologie an der Universität Mannheim. Promotion an der Pädagogischen Hochschule Heidelberg im Fachbereich Physikdidaktik.

Mitbegründerin des Klaus-Tschira-Kompetenzzentrums für frühe naturwissenschaftliche Bildung an der Pädagogischen Hochschule Heidelberg.



Carsten Dhein
Stellvertretender Leiter
von D(H)EIN Entdeckeruniversum

Abitur und zwei abgeschlossene Berufsausbildungen. Seit dem Beginn der Qualifikation zum Tagesvater steht Carsten Dhein dem Team als

Betreuungsperson zur Verfügung.

Neben der Berufstätigkeit Engagement als „Nikolaus“ für das Studentenwerk Mannheim seit 1992.

Ein großes Interesse an der Thematik der frühen Bildung und Erziehung sowie ein hohes Maß an Freude an der Arbeit mit Kindern waren für die Entscheidung, im D(H)EIN Entdeckeruniversum mitzuwirken, maßgebend.

Unsere Kooperationspartner:

- Forscherstation Klaus-Tschira-Kompetenzzentrum für frühe naturwissenschaftliche Bildung
- Pädagogische Hochschule Heidelberg

Dr. Anja Dhein
Inhaberin des D(H)EIN Entdeckeruniversum

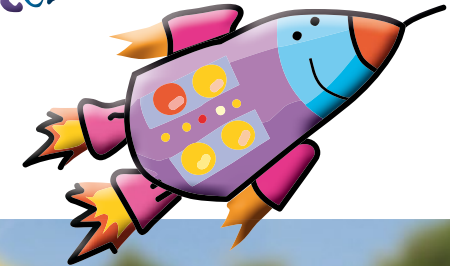
Deidesheimer Straße 13
68549 Ilvesheim

Telefon: 0621 - 437 488 34
Fax: 0621 - 437 628 79
Mobil: 0176 - 99 221 207

eMail: info@entdeckeruniversum.de
Web: www.entdeckeruniversum.de

www.entdeckeruniversum.de

D(H)EIN
Entdeckeruniversum

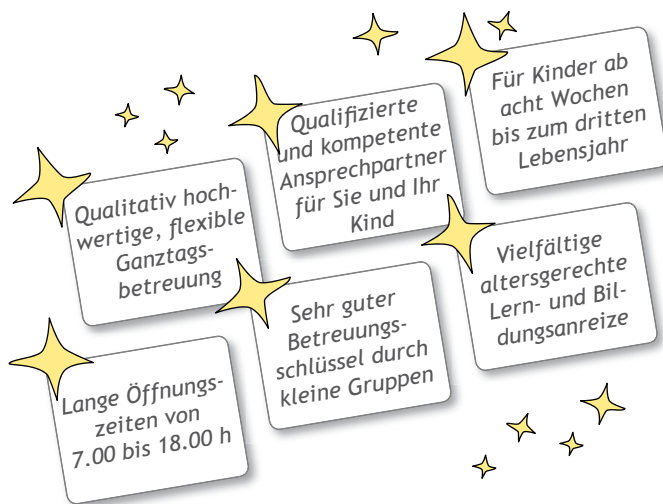


„Ihr Kind in den besten Händen -
weil Betreuung mehr ist ...“

**Private Kinderbetreuung
in Ilvesheim**

mit naturwissenschaftlichem Schwerpunkt

WER wir sind - und WAS wir bieten



Wir sind eine private Kinderbetreuung mit einem naturwissenschaftlichen Schwerpunkt in Ilvesheim, nahe Mannheim und Heidelberg.

Wir bieten Eltern mit Kindern im Alter von acht Wochen bis zum dritten Lebensjahr qualitativ hochwertige und flexible Lösungen zur Kinderbetreuung. Unter dem Motto „Ihr Kind in den besten Händen - weil Betreuung mehr ist ...“, sind wir den ganzen Tag zuverlässig, kompetent und mit Herz für Sie und Ihre kleinen Entdecker da.

Maßgeschneiderte Betreuungsmodelle und transparente Entwicklungsdokumentationen geben den Eltern vollen Einblick in die Entwicklung und Lernerfahrungen ihrer Kinder.

In gefahrloser Umgebung und liebevoll behütet entdecken und erforschen die Kinder die Welt um sich herum. Bei uns wird jedes Kind individuell gefördert. Lernen geschieht spielerisch und leicht. Das fördert die Entwicklung des Selbstvertrauens und eines gesunden Selbstbildes.

„Wir verstehen uns als Dienstleister, der es berufstätigen Müttern und Vätern ermöglicht, sorgenfrei Beruf und Familie zu vereinbaren.“

„Unsere Aufgabe sehen wir darin, das Kind bei seiner Auseinandersetzung mit der Welt zu unterstützen, wobei all seine Fähigkeiten und Ausdrucksweisen wahrgenommen werden.“

Physik ist überall: Beim Krabbeln, Klettern, Schaukeln oder bei einem Waldspaziergang. Unser Anliegen ist es, die Kinder für physikalische Vorgänge in ihrer Umwelt zu sensibilisieren, ihre Beobachtungsgabe zu schulen und gemeinsam mit ihnen spielerisch Phänomene zu entdecken.

Unser Bildungskonzept

Spiel & Spaß und drei Bausteine der naturwissenschaftlichen Grunderfahrung.

Gerade Babys und Kleinkinder lernen unermüdlich. Deshalb ist das Leben für die Kleinsten und Kleinen ständig neu, ein ununterbrochenes Abenteuer. Bei uns steht das Kind stets im Mittelpunkt und findet zahlreiche Möglichkeiten zum Lernen und Wachsen.

Wir unterstützen die Lernprozesse der Kinder durch unsere Grundbausteine der naturwissenschaftlichen Grunderfahrung. Diese sind:

- ✦ Bewegung und Motorik - Förderung des Körperbewusstseins.
- ✦ Wahrnehmung und Sinneserfahrung - Anregen der Lernlust durch durchdacht ausgestattete Spielbereiche.
- ✦ Fünf naturwissenschaftliche Erfahrungsbereiche, in denen die Kinder in den verschiedenen Altersstufen die unterschiedlichen Entwicklungsstadien des naturwissenschaftlichen Lernens durchlaufen.

Darüber hinaus erhalten die Kinder im Spielen, durch konkrete Erfahrungen in Alltagskontexten und durch Exkursionen in die Natur ausreichend Gelegenheit, Erfahrungen mit Phänomenen zu sammeln.

Erfahren Sie mehr über uns unter:
www.entdeckeruniversum.de

Fünf naturwissenschaftliche Lern- & Erfahrungsbereiche

Den Hauptbestandteil unserer pädagogischen Arbeit im D(H)EIN Entdeckeruniversum bilden fünf naturwissenschaftliche Lern- und Erfahrungsbereiche, die im Wechsel angeboten werden. Unser Konzept sieht einen Weltraum-Bereich, einen Natur-und-Technik-Bereich, einen Wasser-und-Luft-Bereich, Licht-Farben-Spiegel-Bereich und einen Klang-Bereich vor.

Babys können in unseren Lernbereichen ein allgemeines Verständnis von Gegenständen und Ereignissen entwickeln - die Basis für weiteres Lernen.

Form · Gewicht · Größe · Farbe · Raum · Zeit

Kleinkinder können in unseren Lernbereichen ein allgemeines Verständnis von neuen Gegenständen und Ereignissen und ein spezifischeres Verständnis von bekannten Gegenständen und Ereignissen entwickeln. Durch Erkundungen macht das Kleinkind sinnliche Erfahrungen.

Beobachtung · Zusammenhänge · Abläufe

Durch unseren Ansatz der frühen naturwissenschaftlichen Bildung fördern wir auch das Lernen in anderen Entwicklungsbereichen:

- ✦ Soziale Entwicklung
- ✦ Emotionale Entwicklung
- ✦ Kognitive Entwicklung
- ✦ Körperliche Entwicklung
- ✦ Sprachentwicklung



„In unserer Kinderbetreuung D(H)EIN Entdeckeruniversum achten wir auf eine ausgewogene und gesunde Ernährung. Aus diesem Grund wird das Mittagessen bei uns jeden Tag frisch zubereitet.“